

Rigips



Rigidur Nature Line



Rigidur Nature Line

Ekologická lepidla
k deskám a podlahám Rigidur



Rigips

Vytváříme prostor



Rigidur Nature Line

Společnost Rigidur rozšiřuje paletu příslušenství k sádrovláknitým deskám a podlahám Rigidur. Do sortimentu spárovacích a lepicích materiálů přichází řada **Nature Line**.

Oba nové produkty řady Nature Line - **lepidlo na spáry a podlahové lepidlo** - jsou při zachování vysokých technických parametrů navíc i **ekologické a neobsahují žádné nebezpečné látky**. Jsou dokonce „vodou ředitelné“ - to znamená, že nástroje, oděv i ruce je možné před začátkem tuhnutí lepidla snadno omýt vodou či otřít mokrým hadrem.

Nature Line Podlahové lepidlo

Oblast použití:

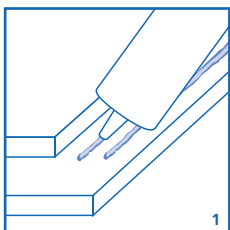
Rigidur Nature Line - podlahové lepidlo je určeno k bezpečnému vzájemnému lepení podlahových dílců Rigidur, popřípadě k přilepení dodatečné vrstvy z desek Rigidur pro podlahy ze zvýšenými nároky.

Technické vlastnosti:

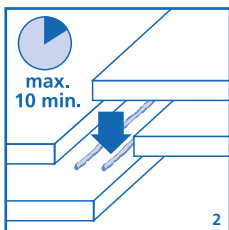
Speciální složení lepidla umožňuje snadné vytlačení z lahve pomocí trysky přímo na polodrážku podlahového dílce. Přitom je hustota volena tak, aby lepidlo z plochy nestékalo. Lepidlo zůstává po vytvrdnutí dostatečně elastické pro přenesení případných dodatečných napětí.



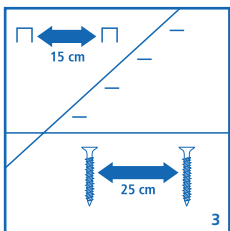
Pokyny pro montáž



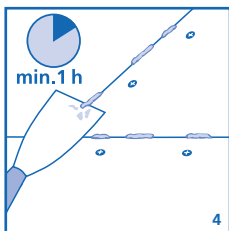
K vzájemnému lepení sousedních podlahových dílců se na čistou polodrážku rovnoměrně nanese dva proužky lepidla.



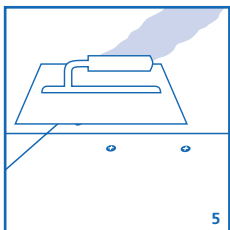
Do 10 minut od nanesení lepidla se přiloží a dotlačí další podlahový dílec. Je třeba dbát na to, aby spára byla těsná a desky ležely v jedné ploše.



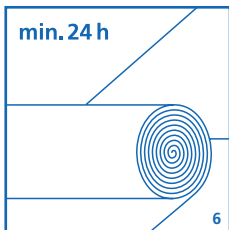
V dalším kroku se dílce v oblasti polodrážky vzájemně spojí šrouby Rigidur v roztečích max. 250 mm nebo sponkami v roztečích max. 150 mm.



Vytlačené přebytečné lepidlo se po vytvrdnutí odstraní například stěrkou či nožem.



Spáry a připevňovací prostředky se přestěrkují tmelem Rigidur.



Položení podlahové krytiny je možné provést již po 24 hodinách.

Nature Line Lepidlo na spáry

Oblast použití:

Rigidur Nature Line - lepidlo na spáry je určeno k lepení spár, koutů a napojení sádrovláknitých desek Rigidur při montáži technologií lepení.

Technické vlastnosti:

- Lepidlo nepoškozuje ostatní materiály
- Lepidlo je jednosložkové, neobsahuje rozpouštědla ani nebezpečné látky
- Lepidlo nestéká - hustota lepidla umožňuje nanesení na svislé plochy

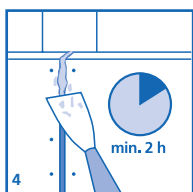
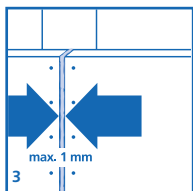
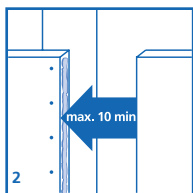
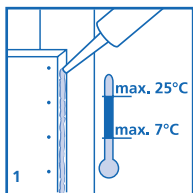
Pokyny pro montáž

1. Proužek lepidla se vytlačí přímo z kartuše a nanese na hladkou čelní plochu namontované desky.
2. Do 10 minut od nanesení lepidla se přiloží a dotlačí další deska, která je ihned připevněna do konstrukce.
3. Pro optimální funkci lepidla je třeba dodržet maximální šířku spáry do 1 mm.
4. Vytlačené přebytečné lepidlo se po vytvrnutí odstraní například stěrkou či nožem.

Pro dosažení hladké plochy je možné spáry a připevňovací prostředky přestěrkovat tmelem Rigidur.

Tip:

Lepidlo je třeba nanést jen na hranu desky, nikoliv na prvek nosné konstrukce.



Technické údaje lepidel řady Nature Line

		
	Podlahové lepidlo (obj. č. 513 627)	Lepidlo na spáry (obj. č. 513 626)
Obsah	1 kg	310 ml
Spotřeba	cca 40 ml/ m ²	cca 15 ml/ m spáry
Vydatnost	25 m ² /láhev	20 m ² /kartuše
Viskozita	9000 mPa s	40000 mPa s
Doba zpracování	cca 10 minut	cca 10 minut
Teplota pro zpracování	7 - 25 °C	7 - 25 °C
Skladovatelnost	v neotevřeném balení 12 měsíců	v neotevřeném balení 12 měsíců
Pokyny ke zpracování	nesmí zmrznout	nesmí zmrznout

Výrobky neobsahují žádné nebezpečné látky.

Produkty řady Rigidur Nature Line zakoupíte u:

Rigips, s.r.o.

Počernická 272/96

108 03 Praha 10-Malešice

www.rigips.cz

mob.: +420 724 600 937

tel.: +420 296 411 777

fax: +420 296 411 790

e-mail: rigidur.cz@bpb.com

