



## Atypické kovové podhledy a obklady z perforovaného trapézového plechu

Společnost "ALLEGRO" s.r.o. pro výstavbu administrativního objektu Delta vyrobila a namontovala z perforovaného trapézového plechu 2 300 m<sup>2</sup> podhledů a 300 m<sup>2</sup> obkladů stěn. Jednalo se o jedinečnou a atypickou zakázku, zadanou generálním dodavatelem GEMO OLOMOUC, spol. s r.o. Tato zakázka přinesla pro ALLEGRO s.r.o. novou zkušenost a rozšířila možnosti.

Podhledy jsou složeny z dílů – kazet. Kazety jsou mnoha různých tvarů a rozměrů a každá má svou předem určenou přesnou polohu. Projektem bylo určeno umístění svítidel, EPS, sprinklerů, VZT a dalších instalací, pro které bylo nutné vytvořit v podhledu přesné otvory. Z uvedených důvodů se tedy ještě před začátkem výroby uskutečnilo přesné zaměření pro jednotlivé díly a byl zpracován kladečský plán. Zaměření skutečnosti realizovala geodetická kancelář AZIMUT CZ s.r.o. a dodala jej v digitální podobě. Konstruktor ALLEGRO s.r.o. podle těchto podkladů vytvořil kladečský plán a následně pro každý rozměr kazety vytvořil samostatný výkres, čímž vzniklo více než 400 výkresů pro výrobu.

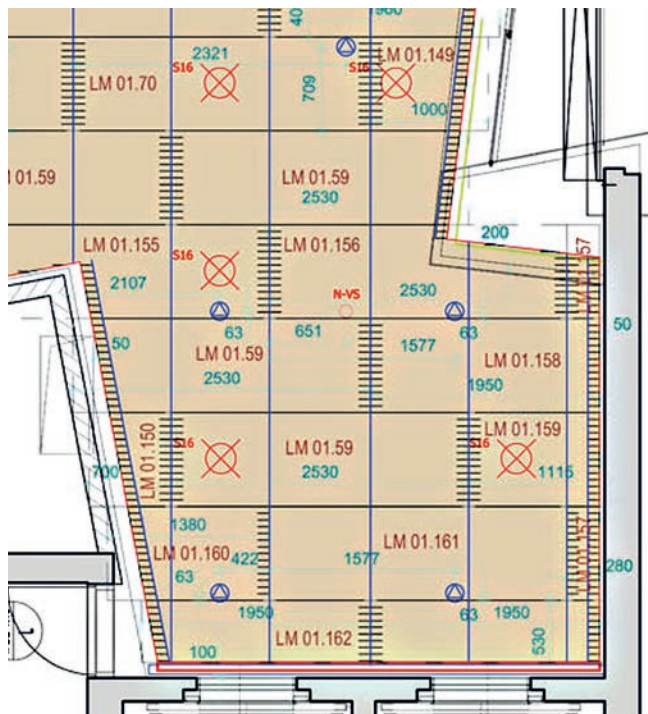
Architekti společnosti Aulík Fišer architekti, s.r.o. navrhli podhledy a obklady některých stěn z perforovaného trapézového plechu – perforace pravidelná, kruhová o průměru 3 mm a osové vzdálenosti 5 mm, a atypické barvy – výrobce Tiger RAL Champaigne 207 68/15118 perleť. Zadané barvy bylo dosaženo v práškové lakovně ALBIXON a.s.



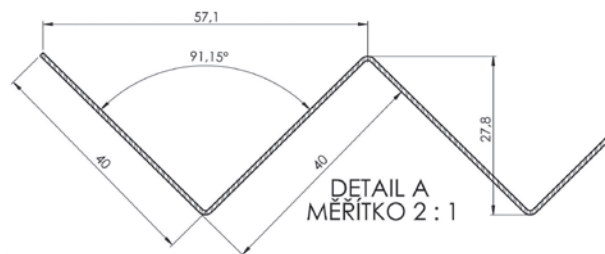
Podhled v lobby



Podhledy a obklady na chodbách



Výřez z kladečského plánu lobby



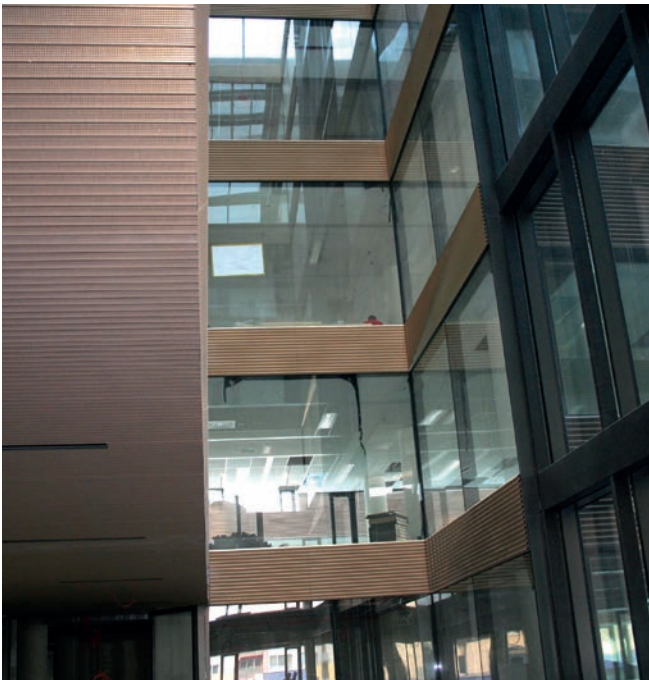
1. Rozvín PL 0,75x1120x2530

POKROVNÍ ÚSTŘEDNÍ JAKOSTI JEDNOTNÝ JAKOSTI V NÁMĚŘENÍ ODKROVNÍ	OPROVNĚNÍ	OSOVÉ VZDÁLENÍ	NEPRAKOVATĚLNÝ VÝKRES	DRŽENÍ
NÁZEV ROZMĚRY MATERIÁL POKRYTÍ PRŮVLAČKA KLASIFIKACE	JAKOSTI ROZMĚRY MATERIÁL POKRYTÍ PRŮVLAČKA KLASIFIKACE	OSOVÉ VZDÁLENÍ MATERIÁL POKRYTÍ PRŮVLAČKA KLASIFIKACE	NEPRAKOVATĚLNÝ VÝKRES DRŽENÍ MATERIÁL POKRYTÍ PRŮVLAČKA KLASIFIKACE	DRŽENÍ MATERIÁL POKRYTÍ PRŮVLAČKA KLASIFIKACE
NÁZEV: LM 01.59			MATERIÁL: ALLEGRO®	
OSOVÉ VZDÁLENÍ: 2530			C. VÝKRES: Z00297-03.02.126	
MATERIÁL: Počink 0,75			DRŽENÍ: A3	
PRŮVLAČKA:			KLASIFIKACE:	

Část detailu výrobního výkresu

K výrobě dílů byl použit plech FeZn o síle 0,75 mm, který se nadeřl dle daných rozměrů rozvinů a poté vyperforoval pomocí děrovacího lisu. Následovalo srovnání plechu a jeho ohýbání v ohrňovacím lisu. Každý plech měl 27 ohybů a jeho hmotnost byla asi 13 kg. Všechny díly byly označeny umístěním podle kladečského plánu a odvezeny k lakování. Po lakování se kazety roztřídily podle umístění v jednotlivých podlažích a místnostech na stavbě a připravily k montáži.

Nalakované perforované trapézové kazety jsou pomocí samořezných vrutů namontovány na nosnou konstrukci z CD profilů černé barvy, která je svěšena na drátech. Kazety jsou odsazeny od okraje



Podhledy a obklady v atriu

místnosti cca o 50 mm, čímž vytváří tzv. negativní spáru. Veškeré konstrukce a instalace umístěné nad tímto podhledem byly nalakovány na černou barvu. Světla v místě LOBBY umístili architekti nad perforovaný podhled, na chodbách jsou světla ukotvena mezi kazety podhledu.

Stejným perforovaným trapézovým plechem jsou v objektu Delta II obloženy stěny v atriu a na chodbách.

Všichni zúčastnění pracovníci společnosti ALLEGRO s.r.o. mají velký podíl na úspěšné realizaci velmi zajímavé zakázky, za což jim patří velký dík. Za všechny je možno jmenovat: Tomáš Klouček (rozpočtář, přípravář a technik výroby), který jednal s architekty a generálním dodavatelem, řešil detaily, technické provedení a zajištění výroby, a Petr Dvořák (stavební technik), který zajistil kompletní montáž na stavbě.

Plechové prvky podhledů a stěn, vyrobené pro stavbu administrativního centra DELTA, byly zpracovány vlastními stroji společnosti ALLEGRO s.r.o. v jejím výrobním závodě v Bratkovicích u Velvar. Tyto stroje jsou mnohostranně využitelné. V současné době jsou, kromě podhledů a obkladů, vyráběna revizní dvířka do sádkartonu i zdiva, neviditelná revizní dvířka pod obklad, stavební pouzdra BRAVALL pro posuvné dveře a probíhá zakázková kovovýroba. Nově vyvinutým vlastním výrobkem jsou plechové dveře a zárubně SMART.

**Ing. Jitka Kossiová,**  
kossiovaj@allegrocz.eu,  
"ALLEGRO" s.r.o.

#### Atypické kovové podhledy a obklady z perforovaného trapézového plechu

Společnost "ALLEGRO" s.r.o. pro výstavbu administrativního objektu Delta vyrobila a namontovala z perforovaného trapézového plechu 2 300 m<sup>2</sup> podhledů a 300 m<sup>2</sup> obkladů stěn. Jednalo se o jedinečnou a atypickou zakázku, zadanou generálním dodavatelem GEMO OLOMOUC, spol. s r.o. Tato zakázka přinesla pro ALLEGRO s.r.o. novou zkušenost a rozšířila její možnosti.

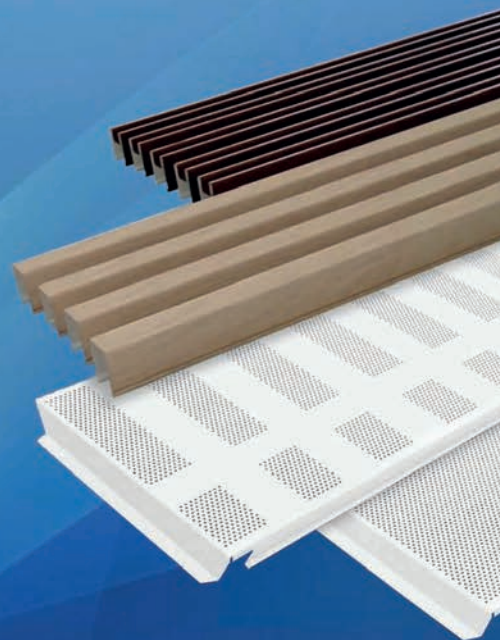


# ALLEGRO®

- VÝROBA:**
- kovové podhledové systémy
  - revizní dvířka
  - stavební pouzdra BRAVALL
  - dveře a zárubně SMART
  - kovovýroba

- PRODEJ:**
- stavební materiál pro suchou výstavbu

- REALIZACE:**
- nová výstavba
  - rekonstrukce a vestavby
  - montáž podhledů a obkladů stěn
  - stavební činnost



**"ALLEGRO" s.r.o., Butovická 234/22, Praha 5**

[www.allegro-praha.cz](http://www.allegro-praha.cz)

[www.sadrokarton.cz](http://www.sadrokarton.cz)