

REFERENCE

BB Centrum DELTA – administrativní budova kovové podhledy a obklady z trapézového plechu

POPIS OBJEKTU

Administrativní budova, nesoucí označení DELTA, je situována v jihovýchodní části BB Centra, v lokalitě ohraničené ulicemi Vyskočilova a Václava Sedláčka. Tvoří ji dva objekty, oba ve tvaru písmene H, které jsou vzájemně propojeny.

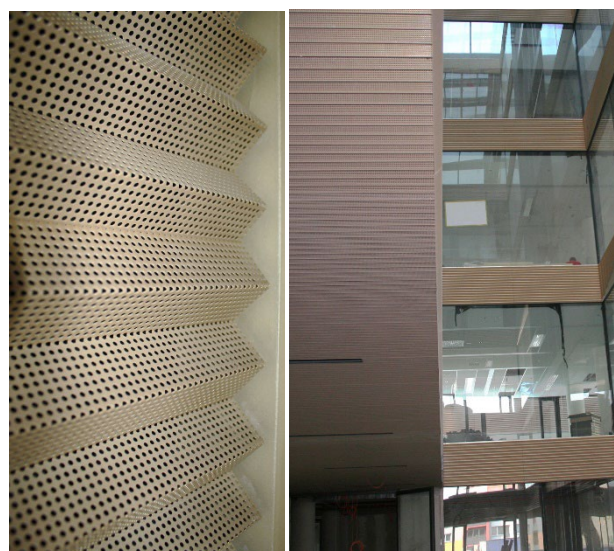
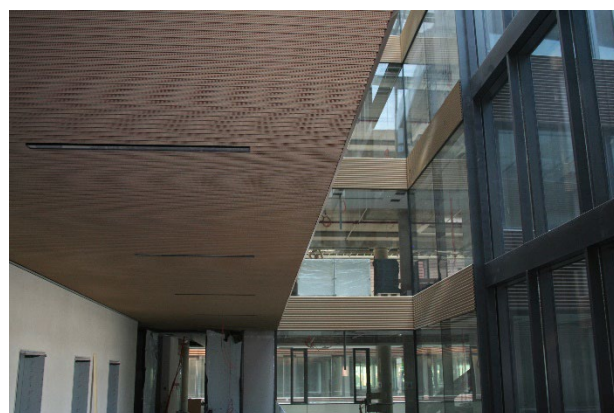
POPIS PRACÍ

Nosná konstrukce pro podhledy byla vyrobena z CD profilů černé barvy, svěšena na drátech. Do této konstrukce se šroubovaly pomocí samořezných vrutů lakované perforované trapézové plechy. Tyto plechy byly odsazeny od okraje místnosti o cca 50 mm a tím vytvářely tzv. negativní spáru. Veškeré konstrukce a instalace umístěné nad tímto podhledem byly nalakovány na černou barvu. Světla v místě LOBBY umístili architekti nad perforovaný podhled. Na chodbách jsou světla kotvena mezi kazety podhledu. V objektu DELTA II jsou navíc obloženy tímto plechem i stěny na chodbách a v atriu.

Celkové množství plechů: 1957 ks

Zajímavosti:

Kvůli dodržení daných poloh svítidel, EPS, sprinklerů, VZT apod. bylo po konstruktérské stránce velmi složité vše napasovat – vznikalo mnoho typů kazet. Pro každý rozměr kazety bylo potřeba vytvořit samostatný výkres. Náš konstruktér během této zakázky zhotovil více než 400 výkresů. Každá takto vyrobená kazeta měla svou přesnou polohu, kvůli tomu bylo nutné získat co nejpřesnější zaměření. Architekti navrhli atypickou barvu od výrobce TIGER RAL Champagne 207 68/15118 perleť. Po lakování byly plechy odvezeny zpět do výroby, kde byly ještě dodatečně tříděny dle místností a pater a následně zavezeny na stavbu.





ALLEGRO[®]

OBJEDNATEL

GEMO Olomouc s.r.o.

INVESTOR

PASSERINVEST GROUP, a.s.

ARCHITEKT

Aulík Fišer architekti, s.r.o.

DATUM DOKONČENÍ

2015

