

REFERENCE

Velvyslanectví Ruské federace v ČR

Komplexní rekonstrukce terasy, souvisejících konstrukcí a přilehlého okolí vč. vyřešení vnikání vlhkosti a zatékání do suterénních prostor pod terasou

POPIS OBJEKTU

Reprezentační budova Velvyslanectví Ruské federace v ČR je pozoruhodnou pražskou stavbou, zajímavou svou historií a zvláštnostmi architektury.

Budova byla postavena v letech 1927–1930 ve vilové čtvrti Praha-Bubeneč jako jedna z přepychových pražských rezidencí významného českého podnikatele Bedřicha Petschka.

POPIS PRACÍ

PROSTOR TERASY

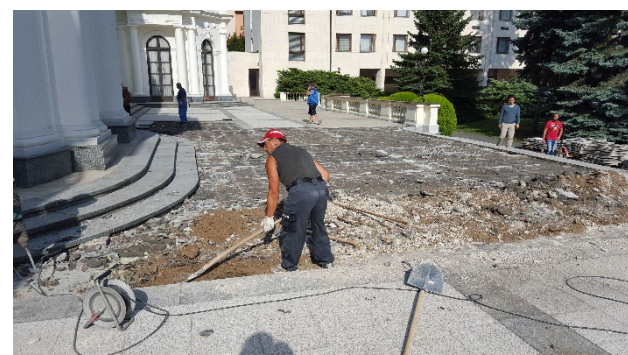
Demolice:

Byly sejmuty veškeré konstrukční vrstvy až na nosnou železobetonovou konstrukci, demontovány byly následující vrstvy:

- dlažba teras
- demontáž velkoplošné žulové dlažby, včetně uskladnění a popisu pro pozdější zpětnou montáž
- betonový potěr pod dlažbou
- separační vrstva
- hydroizolace
- betonový potěr pod hydroizolací
- tepelná izolace
- betonový potěr pod tepelnou izolací
- celková mocnost konstrukce byla přibližně 500-550 mm

Nové konstrukce:

- vyrovnání podkladu pro montáž tepelné izolace
- montáž tepelné izolace (polystyren EPS v různých tloušťkách)
- separační vrstva
- spádové betony vyztužené KARI sítí
- vodorovná hydroizolace – fóliová
- nosné nerezové konstrukce pro pokládku terasové dlažby
- terasová dlažba pokládána na terče



PROSTOR TERASY U OBJEKTU

Demolice:

- šetrná demontáž velkoplošné žulové dlažby, včetně uskladnění a popisu pro pozdější zpětnou montáž
- kompletní demontáž konstrukcí schodiškových stupňů podél objektu až na nosnou železobetonovou konstrukci

Nové konstrukce

- železobetonová nosná konstrukce schodišťových stupňů
- hydroizolace vodorovná i svislá (tekutá i fóliová)
- zpětná montáž velkoplošného žulového obkladu schodišť a soklu objektu
- kompletní repase žulového obkladu a dlažby

BALUSTRÁDA

Demontáž stávajících klempířských výrobků. Balustráda byla stavebně připravena na odbornou restauraci.

V rámci nových konstrukcí byly realizovány následující objekty:

- provedena komplexní odborná restaurace betonové konstrukce balustrády
- zrealizováno nové oplechování z materiálu CU
- zrealizovány nové rozvody elektroinstalace pro osvětlení terasy a příprava rozvodů pro audiovizuální techniku

PROSTOR POD TERASOU

Demolice:

- šetrná demontáž velkoplošné žulové dlažby včetně uskladnění a popisu pro pozdější zpětnou montáž
- demontáž velkoplošného žulového obkladu soklu, včetně uskladnění a popisu pro pozdější zpětnou montáž
- kompletní odbourání nosných konstrukcí schodišťových prvků (jednalo se celkem o čtyři schodiště o šířce cca 7.000 mm) až na základovou spáru

Výkopové a zemní práce:

- výkopové práce – obkopání celého obvodu terasy pro instalaci svislé hydroizolace a drenáží (hloubka cca 2.800 mm a šířka cca 1.000 mm)
- výkopové práce pro založení nových schodišťových prvků
- výkopové práce pro realizaci vsakovacích objektů dešťové vody

Nové konstrukce:

- 2ks vsakovacích objektů pro vsakování dešťové vody
- ležatá dešťová kanalizace zaústěná do vsakovacích objektů
- drenáže zaústěné do vsakovacích objektů



- základové konstrukce pro založení nových schodišťových prvků
- nosná železobetonová konstrukce schodišť
- sanace stávajících konstrukcí
- hydroizolace svislá i vodorovná
- svody dešťové vody z prostoru terasy
- zpětná montáž velkoplošné žulové dlažby schodišť
- zpětná montáž velkoplošného obkladu soklu
- kompletní repase žulového obkladu a dlažby
- opravy vozovek a zpevněných ploch
- finální sadové a zahradnické úpravy

OBECNĚ

V rámci rekonstrukce byly provedeny i následující činnosti:

- zajištěna likvidace veškerých odpadů vzniklých při rekonstrukci a to vč. odpadů nebezpečných
- zajištěny veškeré sondy nezbytné pro provedení rekonstrukce
- zajištěno zpracování projektové dokumentace
- zajištěn pasport stávajících konstrukcí
- zrealizována sanace stávajících konstrukcí pro napojení konstrukcí nových

INVESTOR

Velvyslanectví Ruské federace v ČR

DATUM DOKONČENÍ

2017