

REFERENCE

OC OLYMPIA, Mladá Boleslav kovový podhledový systém LINA

POPIS OBJEKTU

Obchodní centrum Olympia Mladá Boleslav nabízí svým zákazníkům 59 obchodních jednotek. Díky své poloze u dálnice mezi Prahou a Libercem u sjezdu směrem na Jičín, je obchodní centrum snadno dostupné z Mladé Boleslavi i ze vzdálenějšího okolí.

POPIS PRACÍ

Výroba a montáž lamelového podhledu LINA. Lamely šířky 80 mm, výšky 60 mm v délkách vyrobených na míru s mezerou mezi lamelami 20 mm. Materiál FeZn tloušťky 0,6 mm, bez perforace, barevné provedení UV tisk – dřevodekor. Dřevodekor byl vytvořen dle přání a požadavku investora. Nosná konstrukce, materiál FeZn tloušťky 0,8mm s povrchovou úpravou v černé barvě. Nosník kopíruje jeklovou konstrukci, ze které je vyvěšený a díky tomu podhled vytváří vlnu. Součástí dodávky byly veškeré atypické ukončovací lamely a revizní otvory, včetně lamel pro koncové prvky, jakou jsou svítidla, čidla EPS a sprinklerové hlavice. Společně s podhledem se na stavbu dodával ve stejném barevném provedení i obklad nad shopfronty, kdy lamely šířky 65 mm s mezerou 35 mm slouží zároveň jako mřížka pro výustky VZT.

Zajímavost:

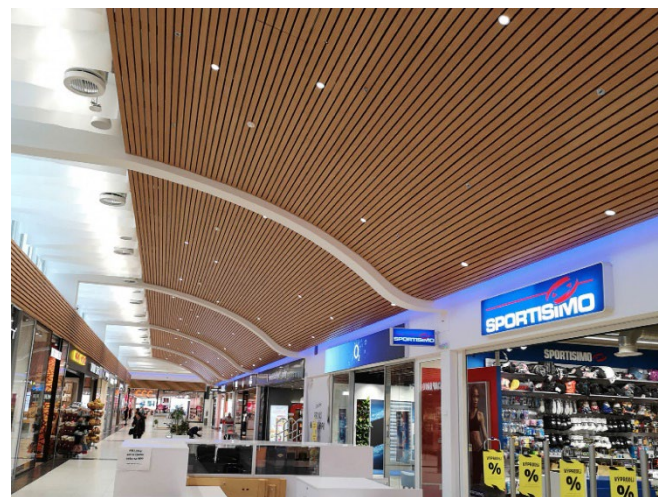
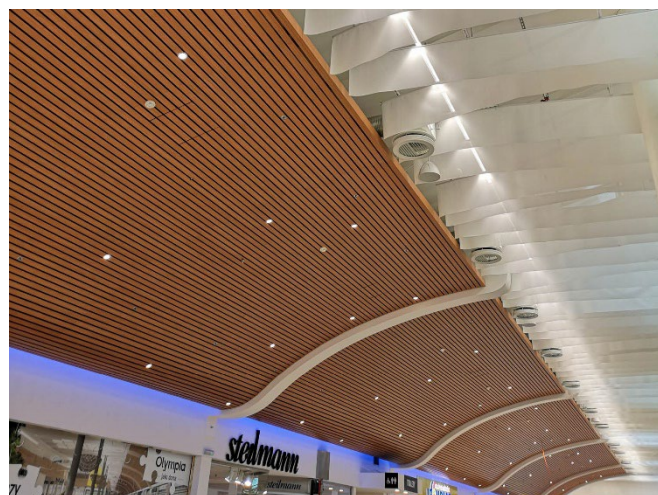
Kovové lamely v dekoru dřeva byly potisknuté na UV tiskárně. Atypické ukončení rohů nad shopfronty do oblouků. Atypická konstrukce podhledu.

OBJEDNATEL

Cushman & Wakefield, s. r. o.

INVESTOR

CPI Shopping MB, a.s.



ARCHITEKT

KYZLINK ARCHITECTS

projekční kancelář ABMV WORLD, s.r.o.

DATUM DOKONČENÍ

12/2019