

REFERENCE

Letiště Václava Havla Praha, odbavovací hala B2 stavební práce

POPIS OBJEKTU

Uplynulo 50 let od otevření Terminálu 1. Jeho výstavba severně od tehdejšího letiště započala v roce 1960. Veřejnosti se slavnostně otevřel 15. června 1968 za přítomnosti tehdejšího prezidenta republiky Ludvíka Svobody.

Výsledná podoba Terminálu Sever vzešla z návrhů skupiny architektů vedených významným architektem Karlem Fiskalkem.

POPIS PRACÍ

Kovové podkonstrukce pod obklad (Lacobel) pro kruhové a oválné sloupky.

Prosklené stěny a dvoukřídlé dveře s přípravou pro automatiku oddělující hranu SRA (státní hranice) včetně provětrání z tahokovu – dodávka, montáž a repase stávajících.

Demontáž původních SDK podhledů a stěn.

Zajištění provizorního bezpečnostního opatření oddělující hranu SRA (státní hranice).

Montáž nových SDK stěn a podhledů včetně požárně dělících konstrukcí.

Minerální kazetové podhledy.

Plechové kazetové polozapuštěné podhledy z kazet 600x600 a 1200x600 mm na zavěšenou nosnou konstrukci.

Lamelové plechové podhledy LONGUS včetně napojení (Axiom) na plechové kazetové podhledy.

Dodávky a montáž nosné podkonstrukce (Wlraven) pro zavěšení plechových podhledů.

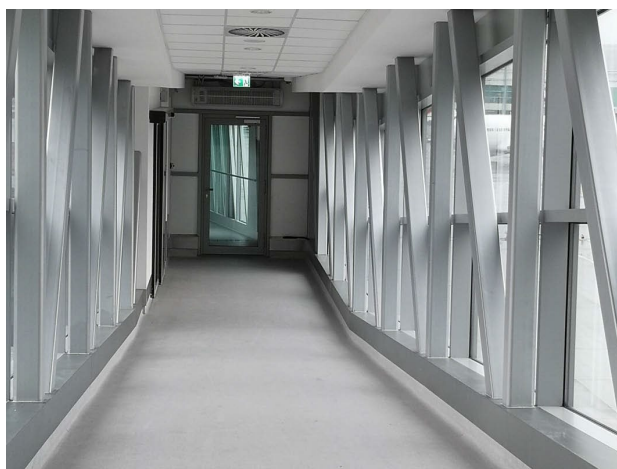
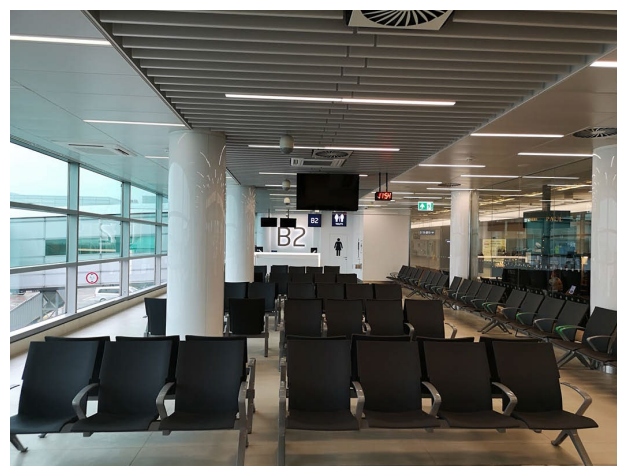
Montáž plechových podhledů v exteriéru (pevná část nástupního mostu).

Atypické plechové napojení na fasádu v součinnosti s vzt. štěrbínami.

Nerezové obklady a sokly.

Nerezové tvarovaná trubková svodidla na sloupech a stěnách.

Kouřotěsné přepážky – pevné v prostoru mezistropu a prosklená demontovatelná část pod podhledem.



Dodávka a montáž zárubní a dveří včetně veškerých příprav pro letištní systémy (skryté zárubně, požární uzávěry, prosklené posuvné aj).

OBJEDNATEL

Metrostav a.s.

INVESTOR

Letiště Praha a.s.

DATUM DOKONČENÍ

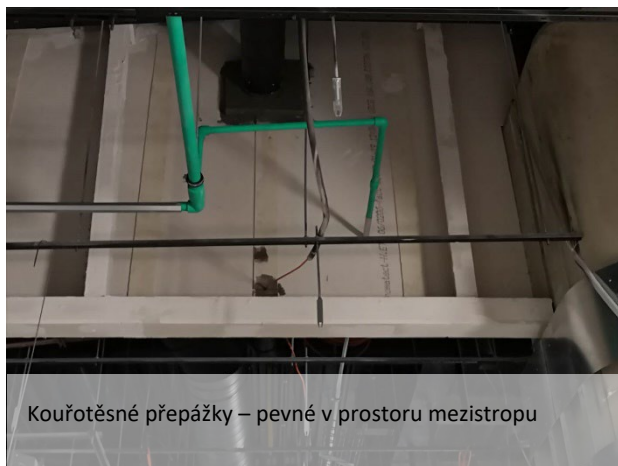
2019



Kovové podkonstrukce pod obklad (Lacobel) – kruhové, oválné sloupy.



Obklad sloupu (Lacobel) na kovové podkonstrukci.



Kouřotěsné přepážky – pevné v prostoru meziprostoru



Kouřotěsné přepážky – prosklená demontovatelná část pod pohledem



Kouřotěsné přepážky – prosklená demontovatelná část pod pohledem



Atypické plechové napojení na fasádu v součinnosti s vzt. štěrbinami.