

REFERENCE

MAIN POINT PANKRÁC

kovové podhledové systémy a obložení

POPIS OBJEKTU

MAIN POINT - kancelářská budova na pražském Pankráci, nacházející se mezi mrakodrapy V Tower, City Tower a Panorama Hotel. Tento komplex kanceláří bude energeticky vysoce udržitelný, budova bude mít ekologický certifikát LEED v nejvyšším stupni Platinum. Bude schopna jako první na světě díky nové japonské technologii pohlcovat smog a čistit tak ovzduší.

POPIS PRACÍ

SPOLEČNÉ PROSTORY – lamelový podhled ENTIS

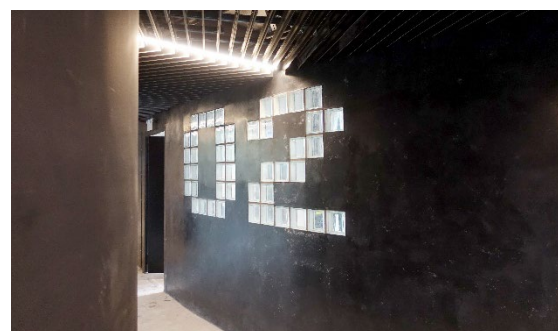
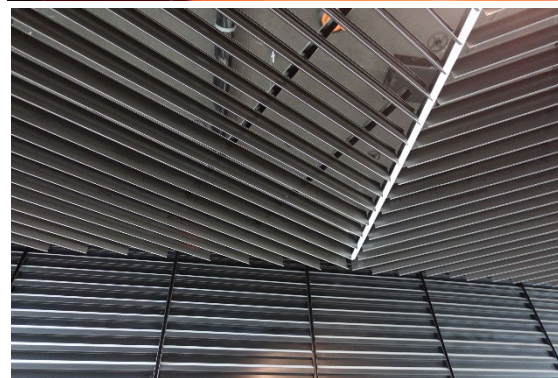
Konstrukce lištového podhledu ENTIS se skládá z profilových lišt ENTIS a zavěšeného nosného rastru. Tento systém podhledu je celokovový. Rozteč jednotlivých lišt ENTIS je 100 mm. Na chodbách u výtahu vytváří lamely tvar šestiúhelníku. Napojení lamel pak rozděluje pouze osvětlení a vytváří tak velmi zajímavý celek. Lamely byly vyrobeny v zakázkové metalické barvě Dunkelgrau. Plocha podhledu: 2300 m².

LOBBY - kovový lištový podhled DIRECTA

Konstrukce lištového podhledu DIRECTA se skládá z profilových lišt DIRECTA a rastrové podkonstrukce. Rozměry profilů jsou 33,2/40 mm a osová rozteč jednotlivých lišt je zde 45 mm. Tato rozteč není standardní (standardně používaná rozteč je od 20 mm a dále po 10 mm). Proto byl nosník upraven speciálně pro tuto zakázku a bylo vyhověno požadavkům architekta. Tento typ lišt společně s rastrovou podkonstrukcí byl využit i jako obložení stěn ve vstupním vestibulu budovy - lobby. Tento systém je v celokovovém provedení. Barevné provedení RAL 9005 polomat. Plocha obkladu stěn a podhledu: 80 m².

Ostatní konstrukce

Jako další dodávku a zajímavost lze zmínit montáž minerální vaty kotvené přímo do stropu nad podhledem ENTIS ve dvou vrstvách. Obě vrstvy mají tloušťku 50 mm. První vrstva bez povrchové úpravy je kotvena do stropu pomocí bodových hmoždinek a jsou v ní ukryty elektroinstalace (tato vrstva není kladena celoplošně, tudíž zde vznikají





mezery pro elektroinstalaci). Druhá vrstva (pohledová) má povrchovou úpravu černý frís z viditelné strany a je stejně jako první vrstva kotvena bodovými hmoždinkami. Tato vrstva je kladena celoplošně a je v ní ukryta kabeláž a samohasící požární zařízení (SHZ). Aby zde mohla probíhat kabeláž a SHZ, musely zde být vytvořeny „cesty“ prošité čalounickou nití tmavé barvy.

Další zajímavostí je dodávka a montáž sádkartonových kastlíků v celkové délce 9 km. Sádkartonové desky jsou frézované bez ALU rohů, podkonstrukce je z lišt různých profilací.

Další realizace:

DEKLAMELLA – montáž

Montáž lamelového obkladu Deklamella ve vstupním vestibulu budovy - lobby. Lamely o délce přes 6 m se montovaly na vodorovný nosný rastr. Realizace byla o to zajímavější, že nosný podklad je po celé délce do oblouku. Celková výměra 650 m².

Lamelový pohled DIRECTA pod schodiště:

Dodávka a montáž lamelového podhledu DIRECTA pod ocelovým schodištěm. Lamely vytváří podhledovou část pod schodištěm, kde kopírují několikrát zalomené schodišťové rameno a vytváří tak zajímavý designový prvek. Osová rozteč lamel 50 mm. Celková plocha 20 m².

OBJEDNATEL

PSJ a.s.

INVESTOR

PSJ Invest, a.s.

ARCHITEKT

DAM architekti s.r.o.

DATUM DOKONČENÍ

2018

