

REFERENCE

Bořislavka, Praha stavební a pomocné práce

POPIS OBJEKTU

BOŘISLAVKA CENTRUM – obchodní a kancelářský komplex, který obsahuje unikátní mix odpočinkových zón, zeleně, společenských a obchodních prostor v koexistenci s inspirativními kancelářemi nejvyššího standardu.

POPIS PRACÍ

U výstavby BOŘISLAVKY jsme již od doby, kdy se začal rýsovat monolit v nadzemních podlažích. Nejdřív jsme prováděli zdící práce. Následovaly SDK podhledy, příčky konstrukce – požární, kouřotěsné přepážky a ucpávky, zateplení podhledů, výškové stěny pro oddělení nájemních jednotek. Zajištění provozu stavby – BOZP, manipulace s jeřábem, VZV vozíkem, úklidy, likvidace odpadu.

Zhotovení provizorní výplňové konstrukce výtahových šachet panoramatických výtahů V2 – 1 NP-7 NP a V5 – 1 NP-6 NP. Provedení opatření proti povětrnostním vlivům otevřených otvorů stavby.

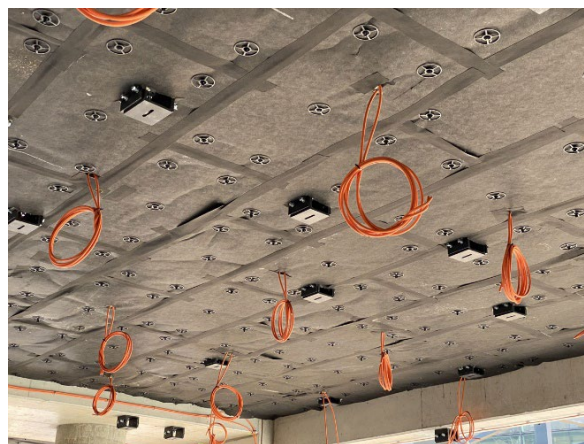
Montáž různých druhů SDK konstrukcí: SDK podhled natřený probarvenou epoxidovou stěrkou v imitaci betonu, SDK podhled a příčky, včetně zateplení, SDK podhled a příčky s požární odolností EI30, SDK podhled a příčky do soc. zařízení a obklad železobetonových konstrukcí sádkkartonem.

Montáž revizních dvířek a větracích mřížek do sádkkartonových konstrukcí.

Montáž zábradlí do únikového schodiště.

Mozaikové obklady stěn, štuková omítka, penetrační nátěr a výmalba stěn, včetně podhledů, omyvatelným, otěruodolným, stálobarevným nátěrem ve dvou vrstvách. Nástřík stěn a všech technologií na stěnách a stropech v prostoru mezistropů z důvodu montáže průhledných podhledů z tahokovu (bylo nutné ochránit požární technologie a rozvody, nástřík je nesměl poškodit) – základ Eternal + Procolor v barvě šedé a černé.

Montáž kovového podhledu z tahokovu, montáž kovového lamelového podhledu od firmy Hunter Douglas a akustického podhledu Rockfon.



Velkoformátové plechové obklady stávajících konstrukcí, rozvody TZB a požárních rolet.

INVESTOR

KKCG Real Estate

ARCHITEKT

Aulík Fišer Architekti

DATUM DOKONČENÍ

2021



ALLEGRO[®]

